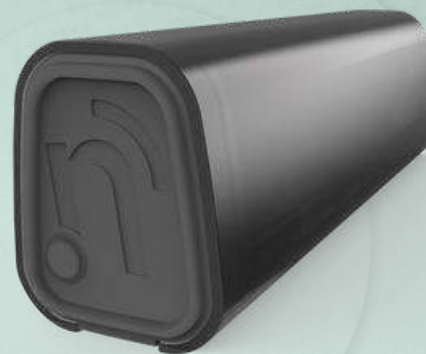


notiOne GPS PLUS

To inteligentny lokalizator z wbudowaną kartą SIM, który w czasie rzeczywistym pokaże pozycję na mapie. Potrafi powiadomić o poruszeniu obiektu, opuszczeniu bezpiecznej strefy, pokazać historię tras z 90 dni oraz opłacić przejazd w systemie e-TOLL.



Co wyróżnia lokalizator notiOne GPS PLUS?



automatyczna obsługa systemu e-TOLL
szybkie i darmowe uruchomienie opłat za przejazdy



trasy, punkty, czas i prędkość
czytelne dane na mapie



BRAK ABONAMENTU
wbudowana karta SIM jest w pełni opłacona



długie działanie
pojemny akumulator pozwoli na pracę od kilku dni, aż do kilkunastu tygodni bez ładowania

Parametry notiOne GPS PLUS:

	Możliwość konfiguracji w zależności od potrzeb.
Określanie pozycji w oparciu o satelity GPS	✓
Historia lokalizacji	90 dni
Zasięg działania	roaming międzynarodowy
Częstotliwość aktualizacji pozycji w ruchu	konfigurowalna (od 10 sek do 24 h)
Częstotliwość aktualizacji pozycji w bezruchu	konfigurowalna (od 1 h do 24 h)
Czas pracy na baterii	kilka dni do kilkunastu tygodni
Alert kradzieżowy	✓
Obsługa e-TOLL	✓



Do czego użyć **notiOne GPS PLUS**?



- ✓ Zabezpiecz pojazd: samochód, kamper, łódź, motocykl, rower, hulajnogę...
- ✓ Zapewnij sobie spokój podczas podróży: walizki, cenne przedmioty...
- ✓ Sprawdź na mapie, czy chroniony obiekt jest tam, gdzie powinien być
- ✓ Ukryj i nie myśl o nim - otrzymasz alert o konieczności naładowania akumulatora
- ✓ Włącz alert antykradzieżowy - aplikacja powiadomi Cię, gdy obiekt się poruszy
- ✓ **Opłacaj automatycznie przejazdy w systemie e-TOLL**

Połącz **notiOne GPS PLUS** z aplikacją w 3 krokach:

1. Zainstaluj darmową aplikację notiOne
2. Dodaj i wybierz z listy urządzeń model:
notiOne GPS
3. Postępuj zgodnie z instrukcjami na ekranie



Jak połączyć **notiOne GPS PLUS** z e-TOLL:

1. Pobierz aplikację notiOne na smartfon, dodaj urządzenie do swojego konta.
2. Włącz opcję e-TOLL w konfiguracji, wygeneruj **identyfikator biznesowy** oraz PIN.
3. Zaloguj się do portalu www.etoll.gov.pl, dodaj swój pojazd, wpisz wygenerowany **identyfikator biznesowy** oraz dodaj formę płatności za przejazdy.



Wsparcie i kontakt dla **użytkowników e-TOLL**

Telefoniczne Centrum Obsługi Klienta realizowane przez Ministerstwo Finansów i Krajową Administrację Skarbową.

Dostęp 24/7, pomoc w językach polskim, angielskim, niemieckim i rosyjskim. Numery telefonu: 800 101 101 oraz + 48 22 521 10 10

Zestaw zawiera:

Lokalizator notiOne GPS, etui silikonowe, przewód do ładowania (USB typu C), uchwyt montażowy, instrukcję obsługi.



O notiOne...

Najchętniej wybierane lokalizatory w Polsce. Z nami odnajdziesz to, co zgubione i zabezpieczysz przed kradzieżą wszystko, co cenne. Nasze urządzenia wyróżniają się trwałością, jakością, małym rozmiarem i długością pracy na baterii. W ofercie posiadamy zarówno lokalizatory oparte na technologii GPS, jak również mini lokalizatory Bluetooth współpracujące z siecią ponad 2 milionów telefonów pośredniczących.

Więcej na: www.notiOne.com

